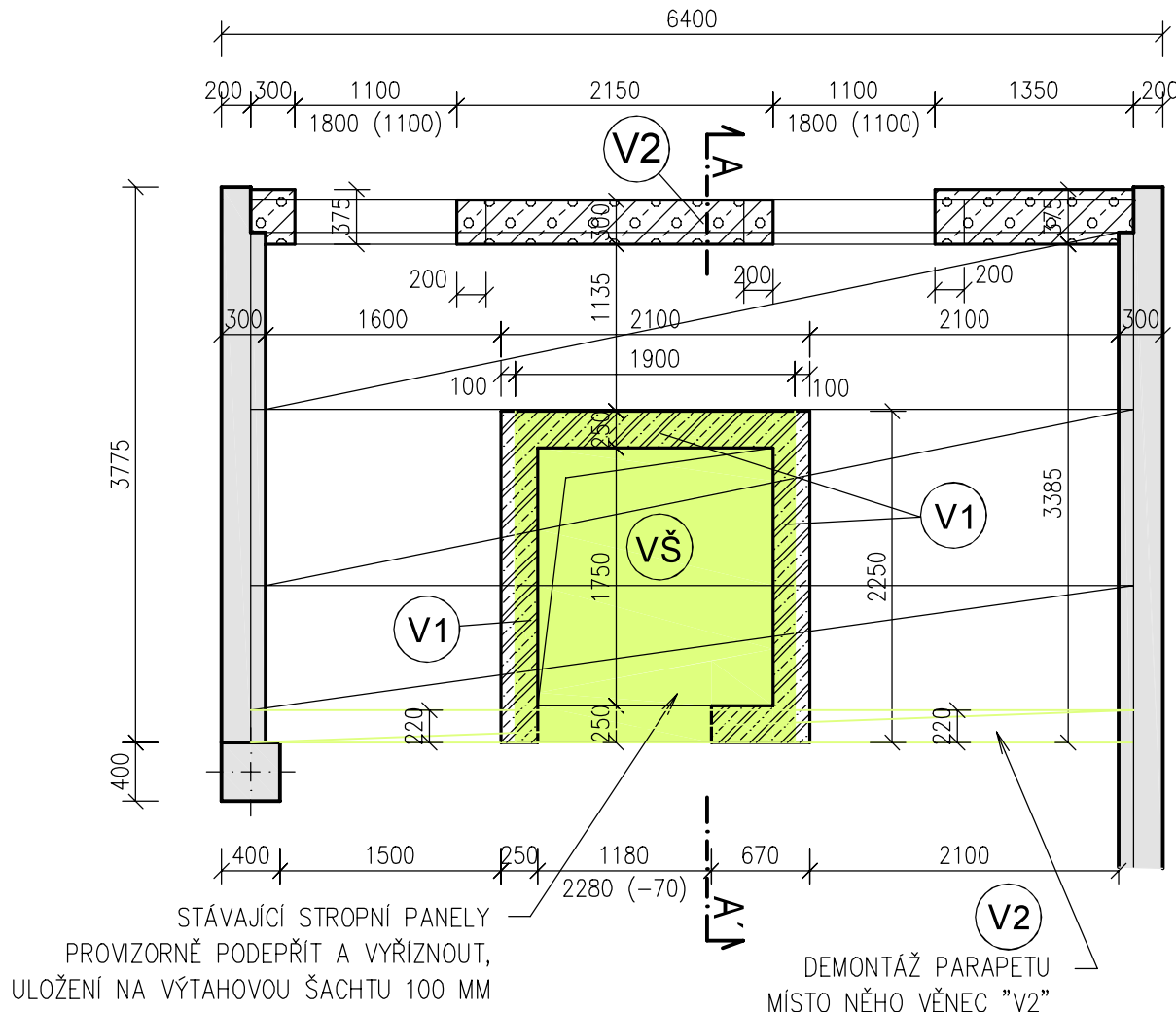
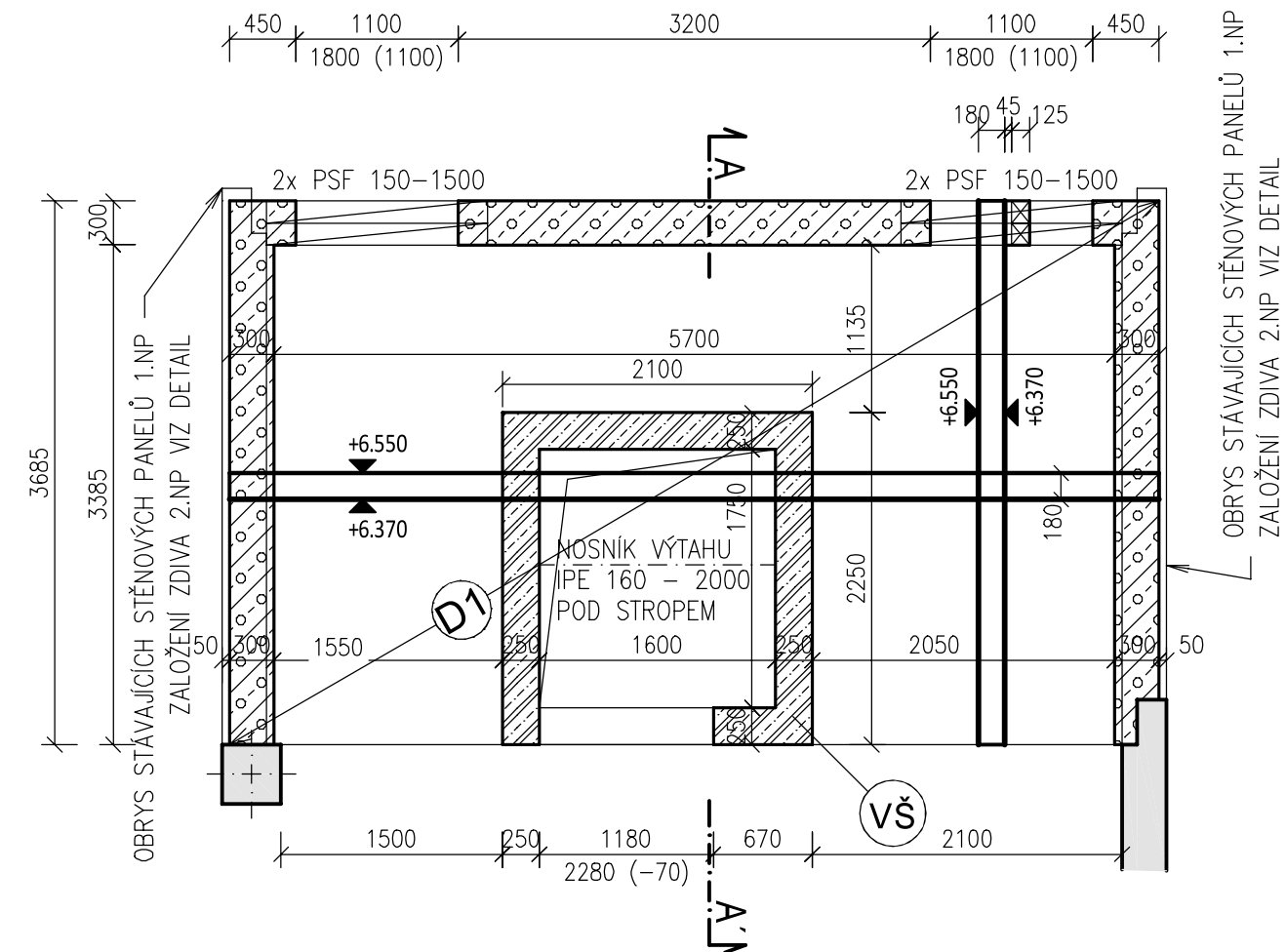


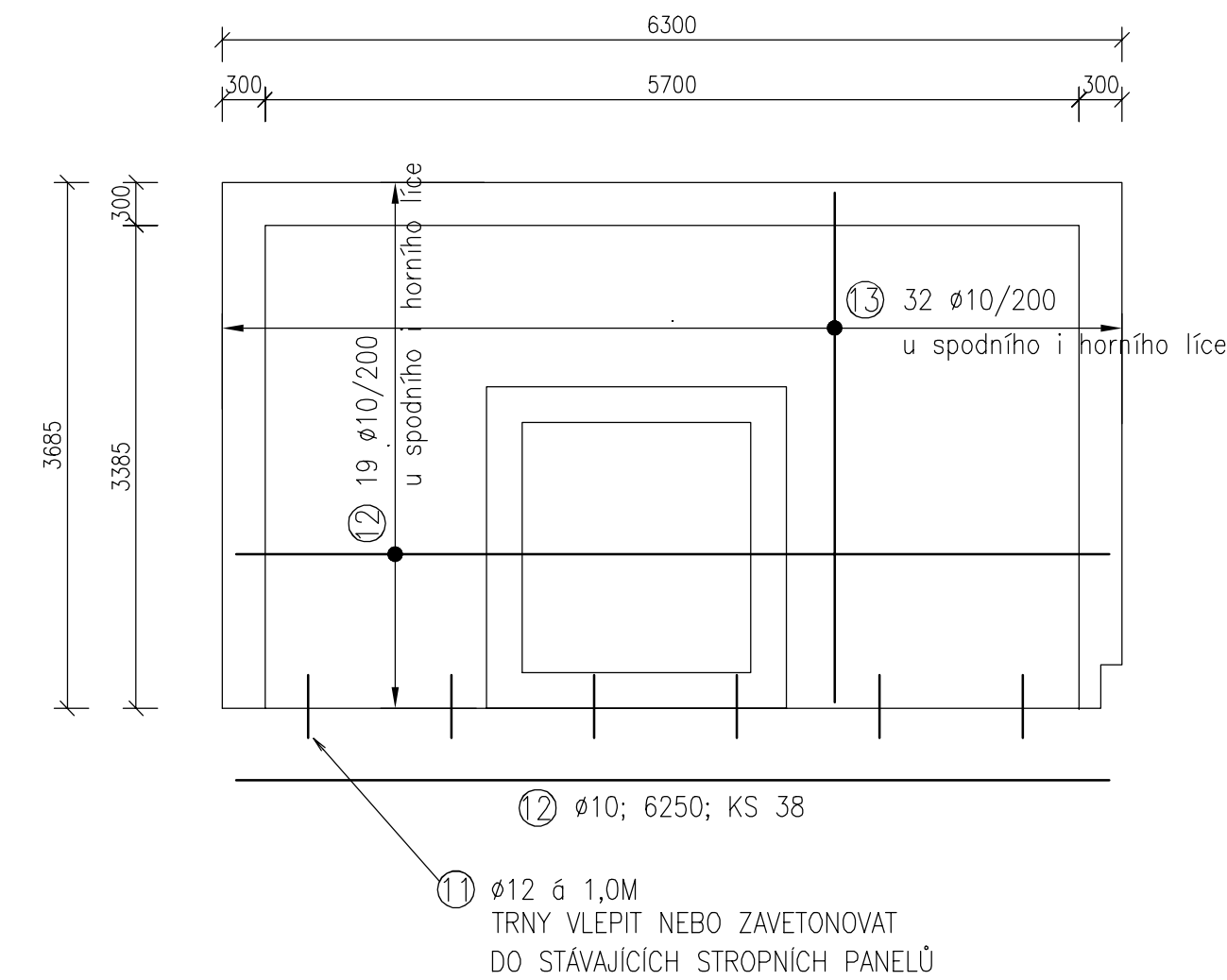
PŮDORYS 1.NP - PŘEDPOKLÁDANÁ SKLADBA STÁVAJÍCÍHO STOPU / M 1:50 /



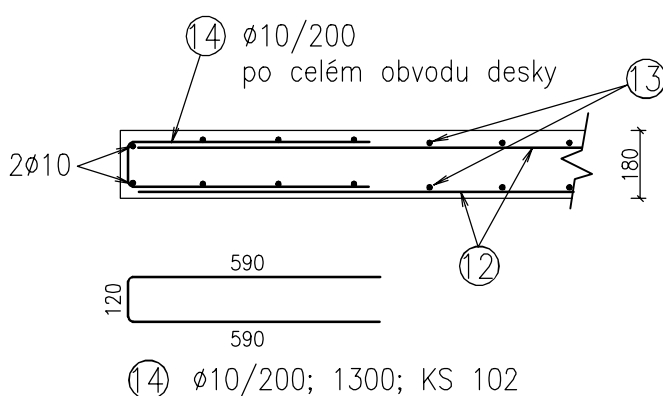
TVAR STROPU 2.NP - PŮDORYS / M 1:50 /



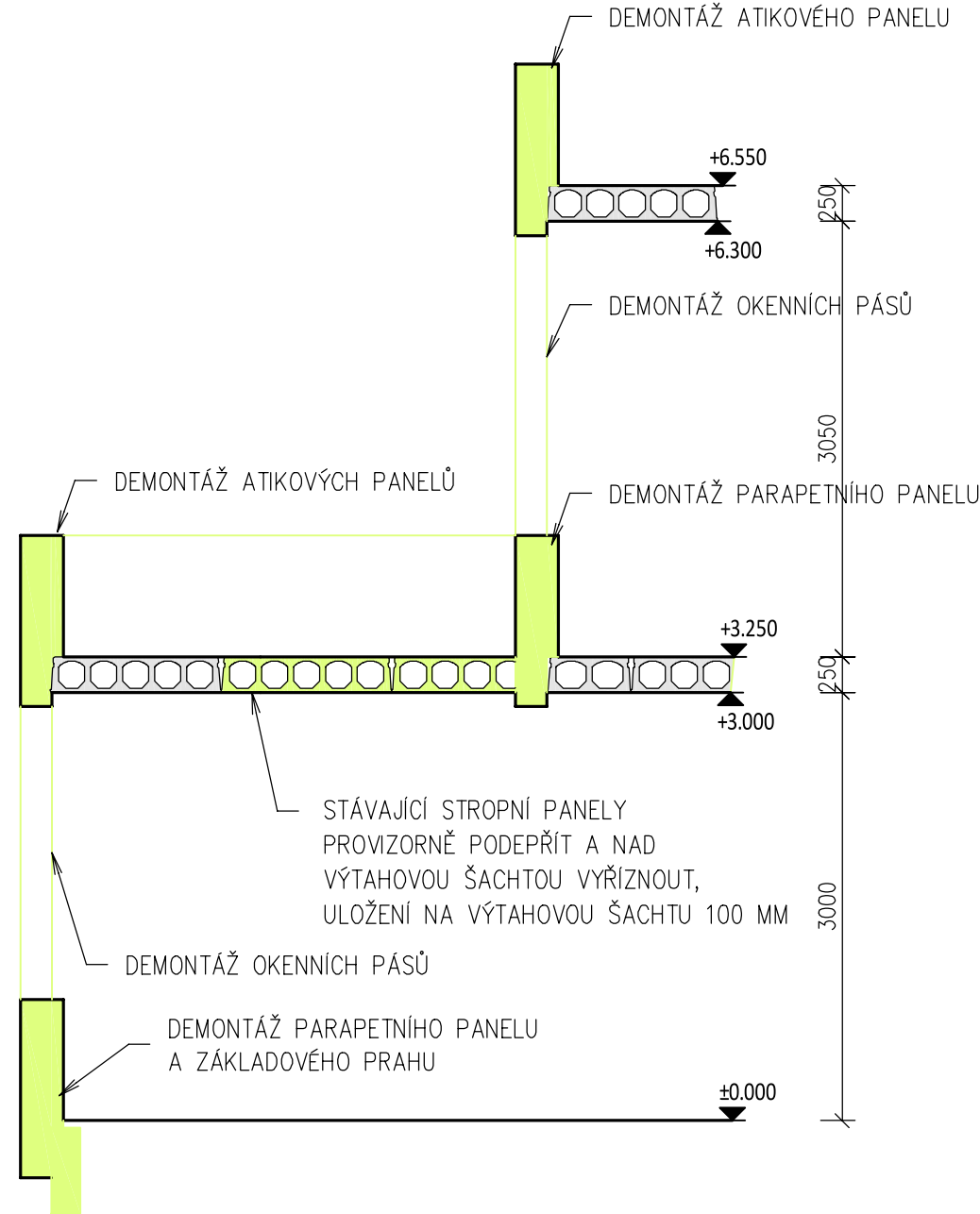
D1 VÝZTUŽ STROPNÍ DESKY 2.NP - PŮDORYS / M 1:50 /



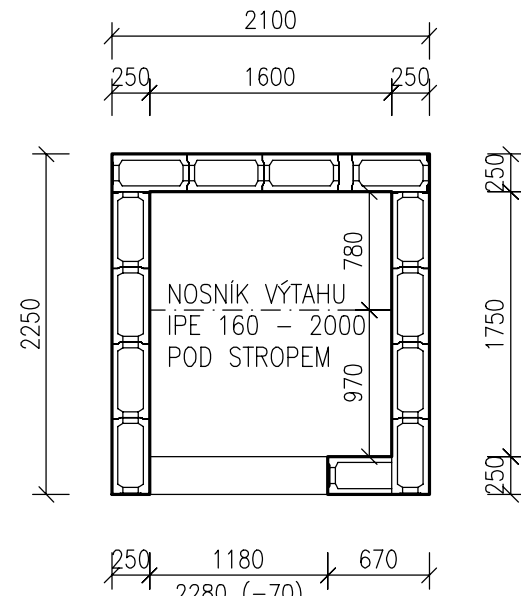
D1 VÝZTUŽ OBVODU DESKY ŘEZ / M 1:20 /



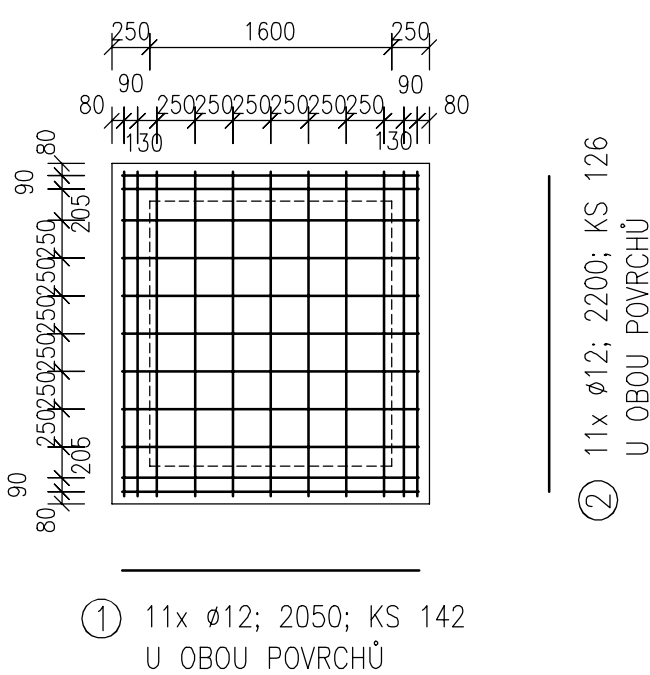
ŘEZ A - A' - BOURÁNÍ / M 1:50 /



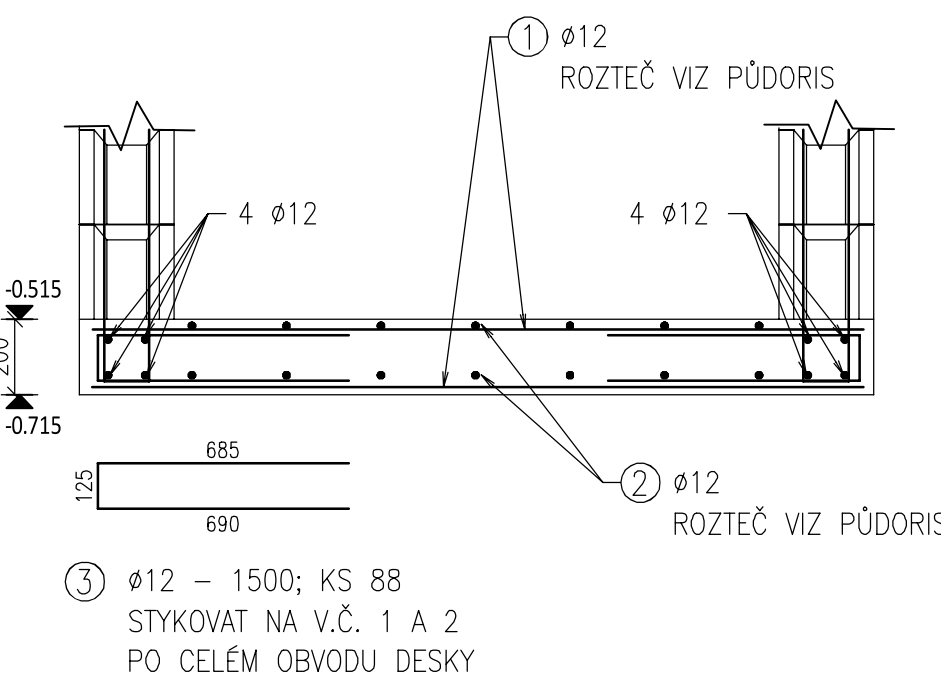
VŠ PŮDORYS VÝTAHOVÉ ŽB. ŠACHTY / M 1:50 /



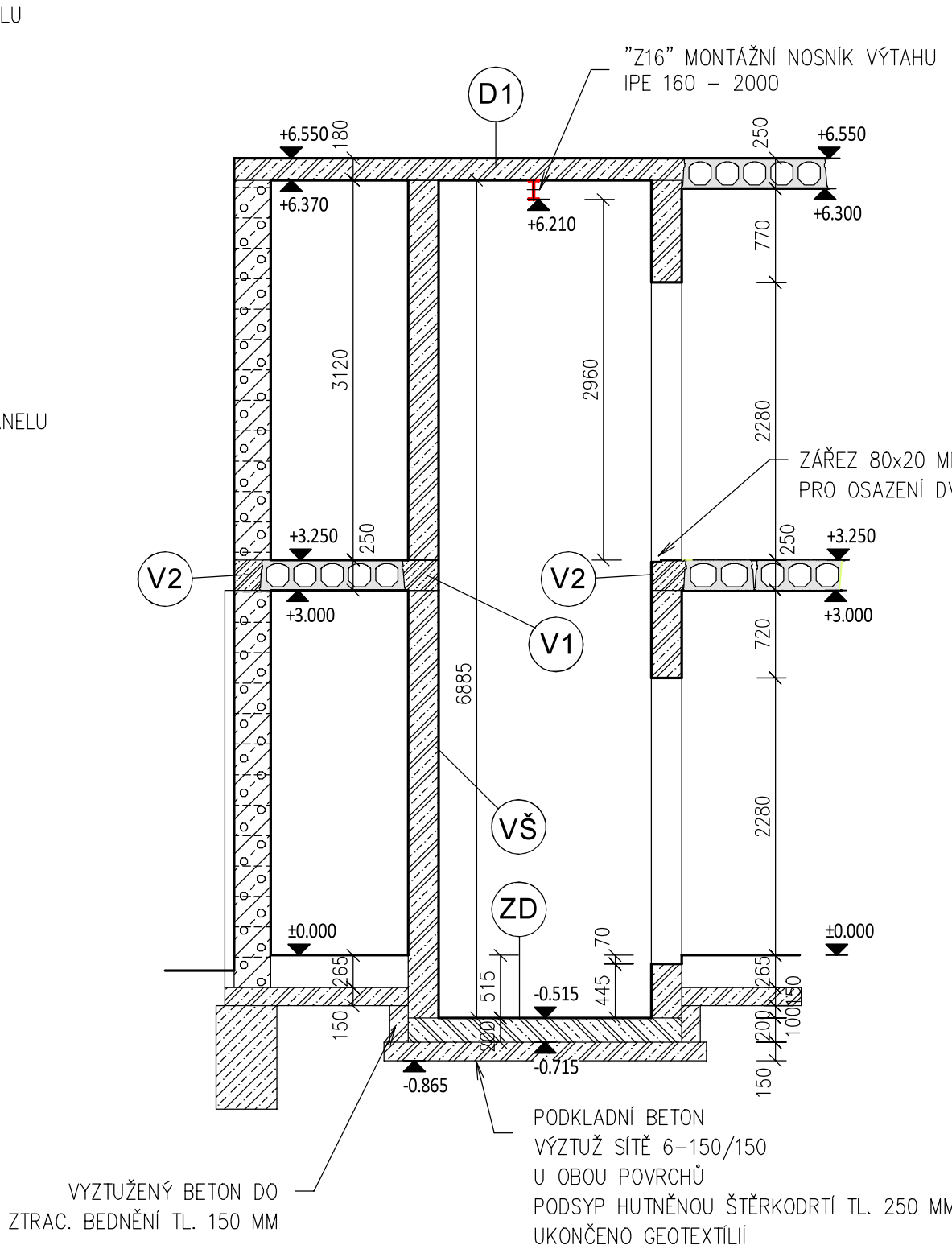
ZD TVAR A VÝZTUŽ ZÁKLADOVÉ DESKY ŠACHTY PŮDORYS / M 1:50 /



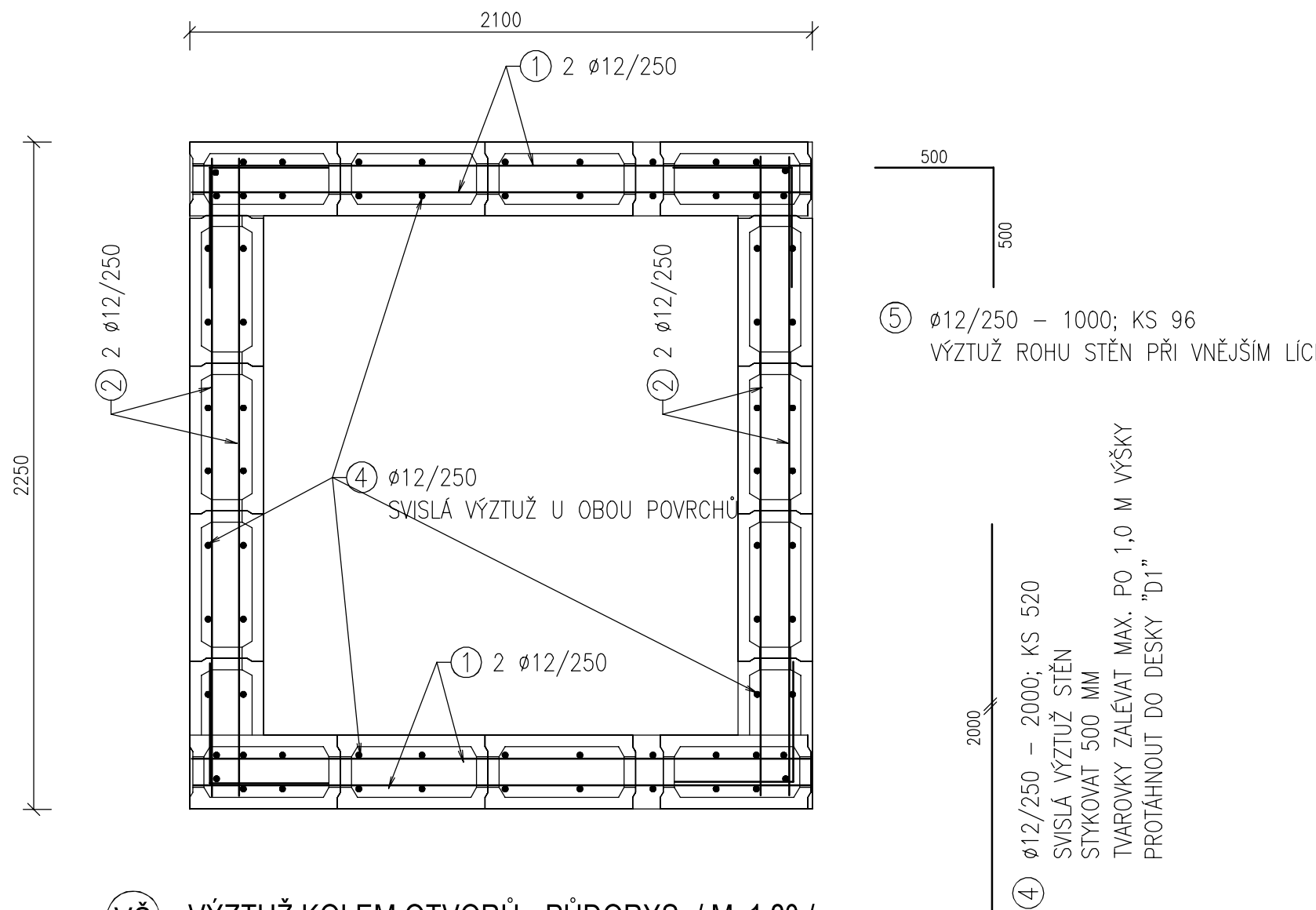
ZD VÝZTUŽ ZÁKLADVÉ DESKY ŠACHTY - ŘEZ / M 1:20 /



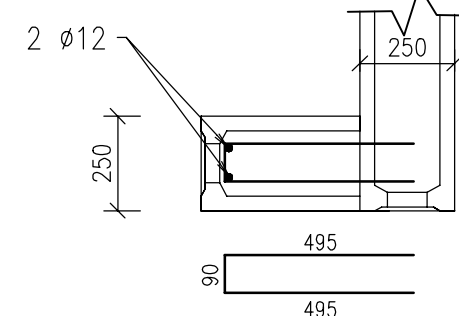
ŘEZ A - A' (VÝTAHOVOU ŠACHTOU) - NOVÝ STAV / M 1:50 /



VŠ VÝZTUŽ ŠACHTY - PŮDORYS / M 1:20 /



VŠ VÝZTUŽ KOLEM OTVORŮ - PŮDORYS / M 1:20 /

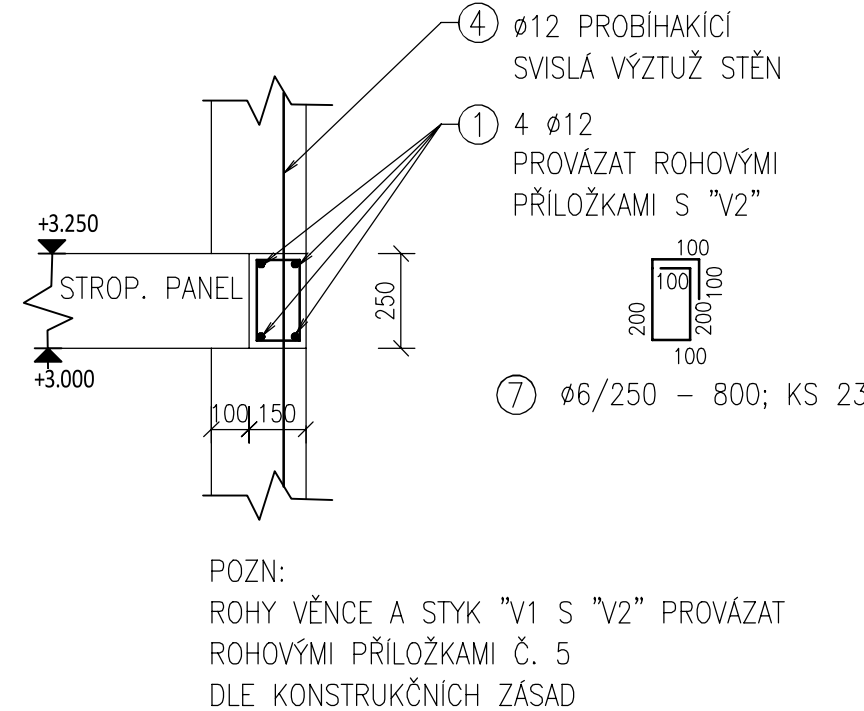


6 ø12/250 - 1000; KS 40
VÝZTUŽ KOLEM DVĚRNÍCH OTVORŮ

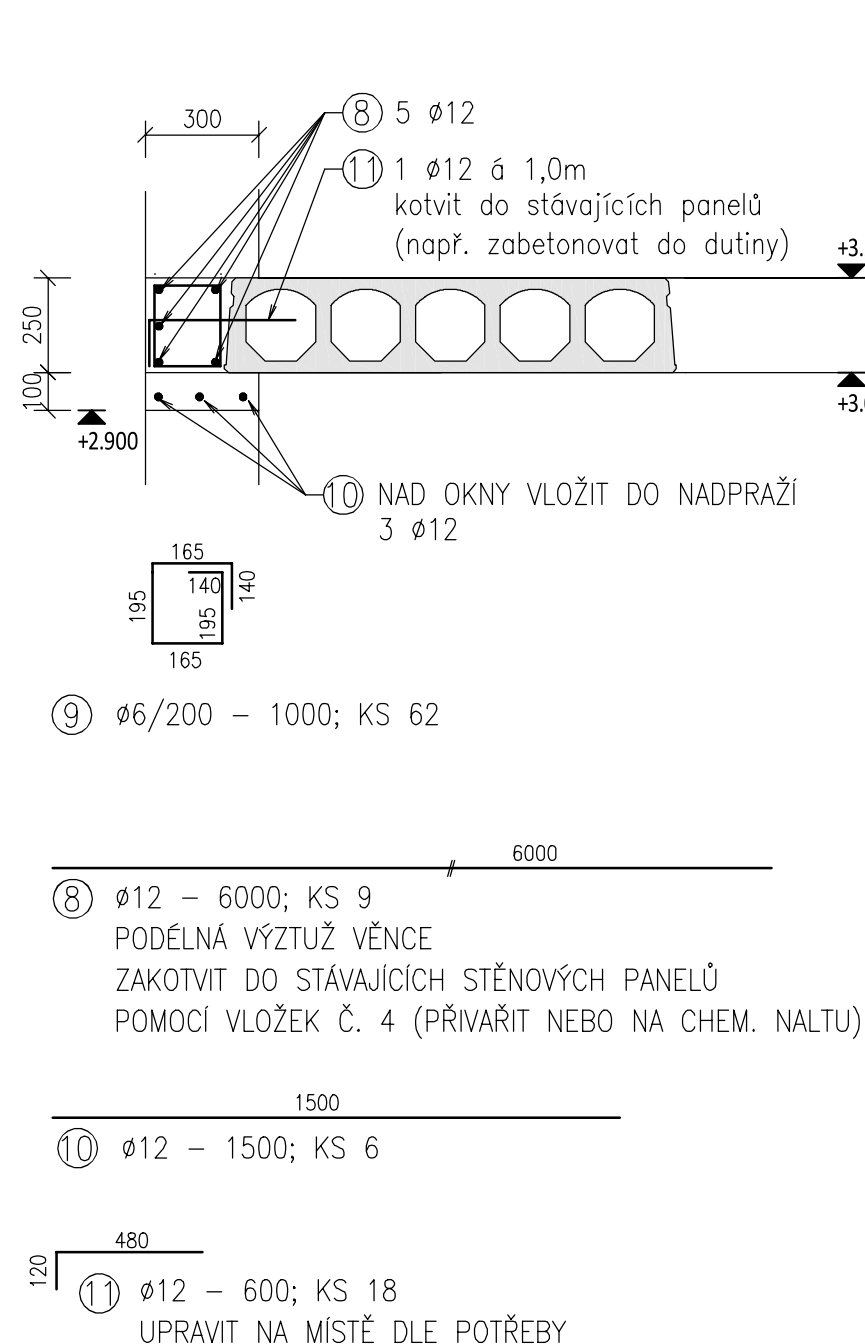
Výkaz tyčové výztuže

				OCEL B500 B		
Číslo	Průměr	Délka (m)	Kusů	6	10	12
1	12	2,05	142			291,10
2	12	2,20	128			277,20
3	12	1,50	88			132,00
4	12	2,00	520			1040,00
5	12	1,00	96			96,00
6	12	1,00	40			40,00
7	6	0,80	23	18,40		
8	12	6,00	9			54,00
9	6	1,00	62	62,00		
10	12	1,50	6			9,00
11	12	0,60	18		10,80	
12	10	6,25	38		237,50	
13	10	3,63	64		232,32	
14	10	1,30	102		132,60	
Délka celkem				(m)	80,40	613,22
Jednotková hmotnost				(kg/m)	0,222	0,889
Hmotnost				(kg)	17,85	378,36
Hmotnost celkem				(kg)		2120,2

V1 VÝZTUŽ VĚNCE - ŘEZ / M 1:20 /
DL 6,6M



V2 VÝZTUŽ VĚNCE - ŘEZ / M 1:20 /
DL 12,0M



LEGENDA MATERIÁLŮ

- NOVÉ ŽDIVO Z PÓRBETONU P2-500 TL. 300 A 375 MM
- STÁVAJÍCÍ NOSNÉ KONSTRUKCE PREFABRIKOVANÉ
- NOVÉ KONSTRUKCE Z PROSTÉHO BETONU
- NOVÉ ŽELEZOBETONOVÉ KONSTRUKCE - SKLOPENÉ ŘEZY
- NOVÉ KONSTRUKCE ZE ŽELEZOBETONU
- BOURANÉ PREFABRIKOVANÉ KONSTRUKCE

POZNÁMKY:

- PROSTUPY KOORDINOVAT S PROJEKTY PŘÍSLUŠNÝCH PROFESÍ
- VEŠKERÉ PROSTUPY KONZULTOVAT SE STATIKEM
- STĚNY ŠACHTY BETONOVÁNY DO TVAROVEK ZTRACENÉHO BEDNĚNÍ 250x250x500 MM
- ZTRACENÉ BEDNĚNÍ BETONOVAT PO VÝŠCE MAX. 1,0M
- VÝKRES VÝZTUŽE NEOBSAHUJE DISTANČNÍ TĚLÍSKA A KONSTRUKTIVNÍ VÝZTUŽ
- BUDOU DODRŽENY PODMÍNKY NORMY PROVEDENÍ BETONOVÝCH KONSTRUKCÍ ČSN EN 13670

KÓTOVÁNÍ VÝZTUŽE:

- VÝZTUŽ JE KÓTOVÁNA NA OSU PRUTU, CELKOVÉ DÉLKY VLOŽEK JSOU STŘÍŽNÉ DÉLKY
- NEZNAČENÉ POLOMĚRY OHYBŮ VÝZTUŽE JSOU MINIMÁLNÍ POLOMĚRY OHYBACÍCH TRNŮ DLE EN 1992-1-1
- NEZNAČENÉ UHLY JSOU 90°, 45°

BETON:

C 25/30 - XC1(CZ) - CI 0,40 - Dmax16 - S3 (ČSN EN 206-1)

OCEL BETONÁŘSKÁ: B500B (ČSN 42 0139)

OCEL KONSTRUKČNÍ: S 235 (EN 10025-2)

KRYTÍ VNĚJŠÍ VÝZTUŽE: DESKY A STĚNY DO ZTRACENÉHO BEDNĚNÍ Cnom = 20 mm

TRÁMY, VĚNCE, ZÁKLADOVÁ DESKA Cnom = 25 mm

± 0,000 = čísla podlažia 1.np = 193,70 m.n.m.

GENÉRALNÍ PROJEKTANT

KONTAKT

KONTAKT

KONTAKT

KONTAKT

KONTAKT

KONTAKT

KONTAKT

KONTAKT

KONTAKT

KONTAKT

KONTAKT

KONTAKT

KONTAKT

KONTAKT

KONTAKT

KONTAKT

KONTAKT

KONTAKT

KONTAKT

KONTAKT

KONTAKT

KONTAKT

KONTAKT

KONTAKT